

Hellerup Sejlklub kompasbane

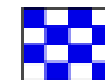
Version 9, Maj 2023



Udsættelse
2 dyt



Aflysning N
3 dyt



Tyvstart X
1 dyt



Omstart, 2 dyt



Praj
Dommerbåden
L

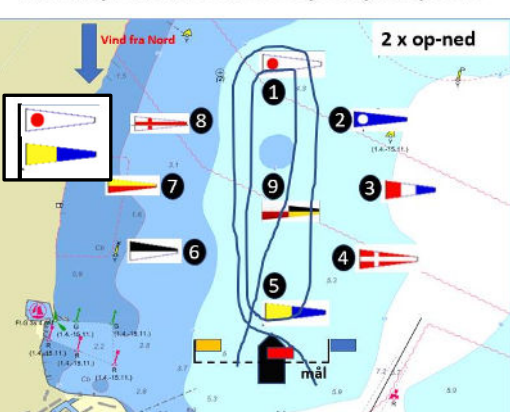


Ikke flere sejladser
H

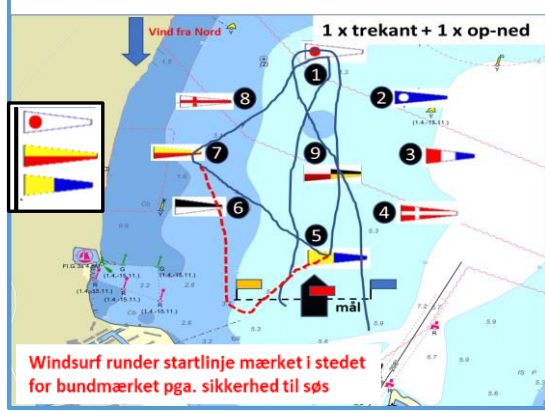


NB: Ved omstart kommer bådklassen bagerst i køen

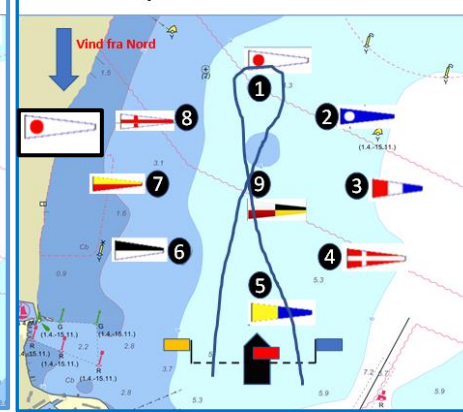
Eksempel bane til CB66, J70, J80, 606



Eksempel bane til Contender og Windsurfer



Eksempel kort bane til alle både



Tid	Min	Båd	Flag op	Flag ned	Lyd
Ca 18:15					ingen
Ca. 18:29			NB: Indsæt evt. ca. 1 minut imellem hver start		
18:30	3	CB66 J70 J80	 		Kort
	2		P		Kort
	1			P	Kort
	0/3	606	 	 	Kort
	2		P		Kort
	1			P	Kort
	0/3	Contender Windsurf	 		Kort
	2		P		Kort
	1			P	Kort
	0		 		Kort

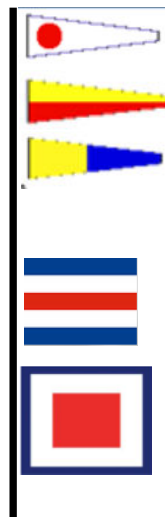
Note Første varsel 18:30 før sommer & 18:15 efter sommer

Hellerup Sejlklub kompasbane, eksempel på banevisning ved signalflag, vind fra nord

2 x op-ned
for sportsbåde og 606



1 x trekant + 1 x op-ned
For Contender og Windsurfer



1 x op-ned alle klasser

